



INFORMATION-SYSTEME  
FÜR YACHTEN GMBH



**Das digitale Logbuch**  
Demo CD

Für die Betriebssysteme:  
- Windows XP (SP3)  
- Windows Vista  
- Windows 7 (32/64)

## Produktmerkmale

- Erfassung der wichtigsten nautischen Parameter während einer Schiffsreise
- Manuelle Eingaben, vollautomatische Einträge, Integration von Audio und Video
- Einfache aber komfortable Auswertemöglichkeiten sowohl als Papierreport als auch unter Nutzung moderner Geoinformationssysteme wie Google Earth
- Laufende Überwachung aller elektronisch erfassten Parameter auf dem Bildschirm
- Umfassende Verwaltung von Schiffen, Personen und Logbuchparametern
- Einbindung von Wetterinformationen in das Logbuch
- Strukturierte Ablage der Daten in einer standardisierten Datenbank
- Ergänzung der Logbuchfunktion durch MOB- Überwachung
- Gemeinsame Nutzung der NMEA-Daten mit Navigationsprogrammen (oder anderen Applikationen) durch eingebaute COM-Port Splittingfunktion möglich

## TripCon - Lite (die kostenlose Demoversion)

- Demoversion mit Demodatenbank zum Test der Programmeigenschaften jedoch **ohne Speichermöglichkeiten**
- Manuelle Erfassung aller Parameter
- Komfortables Reporting als Papierbericht oder über Google Earth
- Erfassung von Bild-, Audio- und Wetterinformationen
- Zeitlich begrenzte Möglichkeit zum Test von GPS- und Bordsystemanbindungen, der Bluetooth basierten Mann-Über-Bord-Überwachung und COM-Port-Splitter

*Diese Demoversion kann jederzeit durch Kauf von Lizenzschlüsseln zum Vollprodukt mit allen Zusatzfunktionen ausgebaut werden.*

## TripCon - Die Grundversion

### TripCon 3 – Das Digitale Logbuch

- Grundversion des Programms zur aktiven Nutzung als Logbuch
- Anlegen und Auswerten von Törns unter Nutzung manuell erfasster Parameter inklusive Bildern aus Dateien
- Bildinfos von Webkameras, Audio- und Wetterinformationen sowie NMEA-Daten vom Bordsystem **können nicht erfasst** werden
- Alle Reports außer Diashow und WebReport sind verfügbar

TripCon darf in dieser Version einschließlich aller nachfolgend aufgeführten Zusatzprodukte auf jeweils 2 parallel betriebenen PC-Systemen für den nicht kommerziellen Gebrauch eingesetzt werden.

### TripCon ist ein Produkt der EES GmbH.

Die Angaben und Daten in dieser Broschüre dienen ausschließlich Informationszwecken und gelten unter Vorbehalt. ISY GMBH übernimmt dafür keine Haftung oder Gewährleistung. ISY GMBH übernimmt keine Verantwortung für Folgeschäden aus Fehlern oder Ungenauigkeiten, die in dieser Broschüre auftreten können.



### **TripCon – GPS**

Softwareoption, für folgende Funktionen:

- Erfassung, Verarbeitung und Speicherung der NMEA-Parameter für: Position, Kurs, Fahrt über Grund
- Berechnung der zurückgelegten Strecke aus Positionsdifferenzen
- Autologfunktion, Zeit- und Ereignis basiert, Autotrack (für Google-Darstellung)

### **TripCon – NMEA**

Softwareoption, für folgende Funktionen:

- Erfassung, Verarbeitung und Speicherung der NMEA-Parameter für: Windstärke und -richtung, Luftdruck- und -temperatur, Wassertiefe, Wassertemperatur, Fahrt durchs Wasser
- Berechnung der zurückgelegten Strecke anhand der Logangabe /Fahrt durchs Wasser

### **TripCon – MultiMedia „MM“**

Softwareoption, für folgende Funktionen:

- Hinzufügen von Bildern zu Logbucheinträgen aus Web- und Netzwerkkameras, sowie von Screenshots
- Hinzufügen von Audiotracks zu Logbucheinträgen
- Autolog-Einträge mit Bilderfassung
- Törnauswertung als Diashow

### **TripCon – Wetter „WE“**

Softwareoption zur Speicherung von Wetterinformationen, die als Text- oder Grafikdateien mit Geräten von Drittherstellern (z.B. Mörer „WIB“, Bonito „MeteoCom“...) oder als Screenshot erfasst wurden. Die Berichte werden in der TripCon Datenbank abgelegt und der Etappenansicht bzw. den Reports etappenspezifisch zugeordnet

### **TripCon – OffLineLog „OL“**

Softwareoption zum nachträglichen Vervollständigen von Törninformationen über Logdateien aus NMEA-Data-Loggern.

### **TripCon – WebReport „WEB“**

Softwareoption zum direkten Download von Törninformationen auf eine Webpage. Diese Option erfordert eine funktionstüchtige Internetverbindung. Die Option beinhaltet ein Jahr kostenlose Webpage-Bereitstellung.

### **TripCon – Mann über Bord „MOB“**

Softwareoption zur Kopplung von bis zu 4 Geräten zur Crewüberwachung. Ohne Zusatzhardware kann mit ausgewählten Bluetooth – fähigen (Class 1) Mobiltelefonen bzw. PDAs die Mann-über-Bord-Erfassung und -Signalisierung realisiert werden. Die Notsignalausgabe erfolgt über das Audioteil des PC-Systems. Überwachungsbereich ca. 10m. Im Alarmfall wird ein Logbucheintrag erstellt und die Position an parallel laufende Navigationssysteme übergeben.

*Nicht alle Bluetooth fähigen Mobiltelefone sind für diese Nutzung geeignet, deshalb vor dem Kauf der Option mit TripCon – Lite testen.*

**Voraussetzung für den Einsatz ist ein Bluetooth fähiges PC-System.**

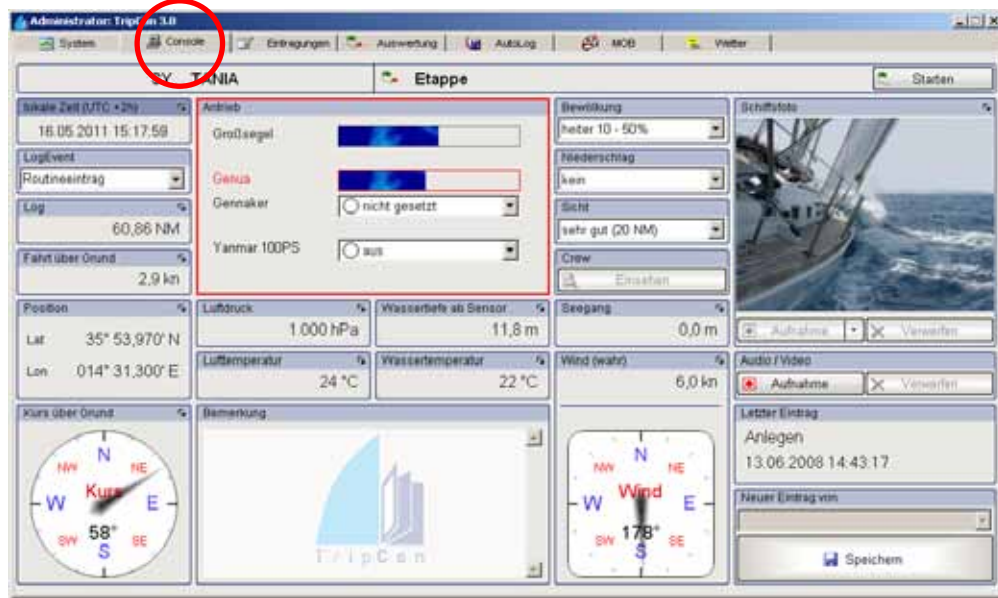


## ... und so funktioniert TripCon

### Die TripConsole

- alle Daten auf einen Blick
- Erfassen, Verarbeiten und Speichern der NMEA-Parameter
- Hinzufügen von Bild-, Audio und Textinformationen
- Schiffs-, Crew- und Etappenverwaltung

TripCon startet mit dem Register „Console“.

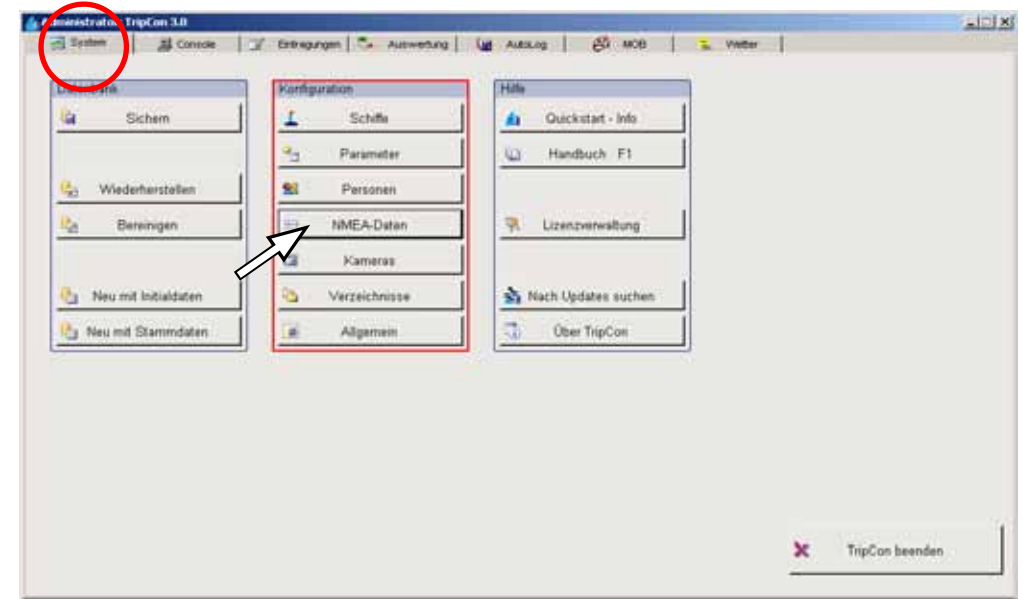


In der TripConsole können Sie die aktuellen Messwerte Ihrer Bordinstrumente automatisch übernehmen oder manuell eintragen. Mit dem MultiMedia-Modul „MM“ können zusätzlich Bilder von einer Web- oder Netzwerkamera übernommen und kurze Sprachaufnahmen aufgezeichnet werden.

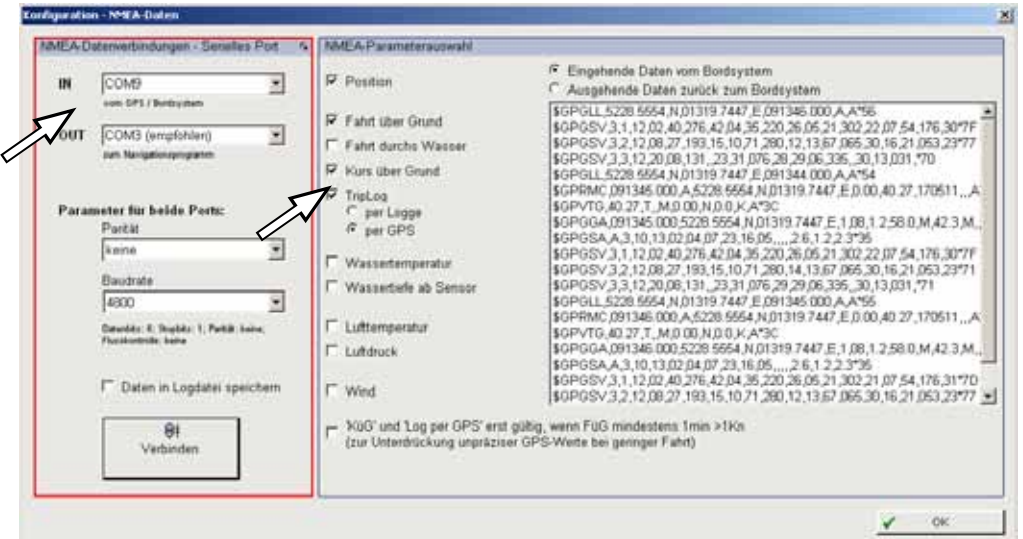
## TripCon einfach konfigurieren

### DIE NMEA-Daten-Schnittstelle

Im Register „System“ wird unter **NMEA-Daten** der NMEA-Splitter konfiguriert.



Mit **IN** und **OUT** werden die beiden Ports definiert, über die TripCon die NMEA-Daten empfängt, bzw. an das Navigationsprogramm wieder ausgibt.



TripCon ermittelt automatisch, welche NMEA-Parameter verfügbar sind. Mit dem Modul „GPS“ können Position und Fahrt über Grund genutzt werden. Für Wind, Logge, Lot usw. wird das Modul „NMEA“ benötigt.

## Konfigurieren eines Schiffes

Im Register „System“ werden unter **Schiffe** alle Daten der Yacht erfasst:

Neben der Erfassung der Schiffskennwerte bis hin zum Korrekturfaktor des Loggebers haben Sie freie Wahl bei der Definition von Segeln und Motoren. Zusätzlich kann bestimmt werden, welche Ausrüstungsgegenstände, Tanks und Stromversorgung zur Verfügung stehen und Sie können ein Foto der Yacht hinzugefügen.

## Personen und aktive Crew konfigurieren

generated by: [www.tripcon.de](http://www.tripcon.de)

Schiff	SY TANIA	Flagge	Heimathafen
Golf		Flagge	Heimathafen

Nr.	Name und Vorname	Funktion auf der Yacht	Datum und Geburtsort	Nationalität	Nummer des Passes
1	Musterfrau, Heike	Skipper			
2	Mustermann, Klaus	Crew			
3	Musterfrau, Katrin	Crew			
4	Mustermann, Bernd	Crew			
5	Musterfrau, Luise	Crew			
6	Mustermann, Bernd	Crew			

**Bemerkungen**

Bemerkungen

Hafen	Datum	Kapitän	Hafenkapitän
Hafen	Datum	Kapitän	Hafenkapitän

- Personendaten erfassen
- Wenn TripCon-Multi-media „MM“erworben, Bilder hinzufügen
- Crewlisten drucken

### Starten einer Etappe

Name	Job	Skipper	Steuermann
Mustefrau, Hoke	Navigator	<input checked="" type="checkbox"/>	<input type="checkbox"/>
Mustefrau, Katin	Navigator	<input type="checkbox"/>	<input checked="" type="checkbox"/>
Mustefrau, Luise	Crew	<input type="checkbox"/>	<input type="checkbox"/>
Mustemann, Bernd	Navigator	<input type="checkbox"/>	<input type="checkbox"/>
Mustemann, Gerd	Crew	<input type="checkbox"/>	<input type="checkbox"/>
Mustemann, Klaus	Navigator	<input type="checkbox"/>	<input type="checkbox"/>

- Auswahl von Schiff und Crew
- Auswahl des Törnreviers
- Angabe von Start und beabsichtigtem Ziel
- Eingabe der Tankfüllstände und Motorstunden

### Autolog aktivieren

Autolog aktivieren

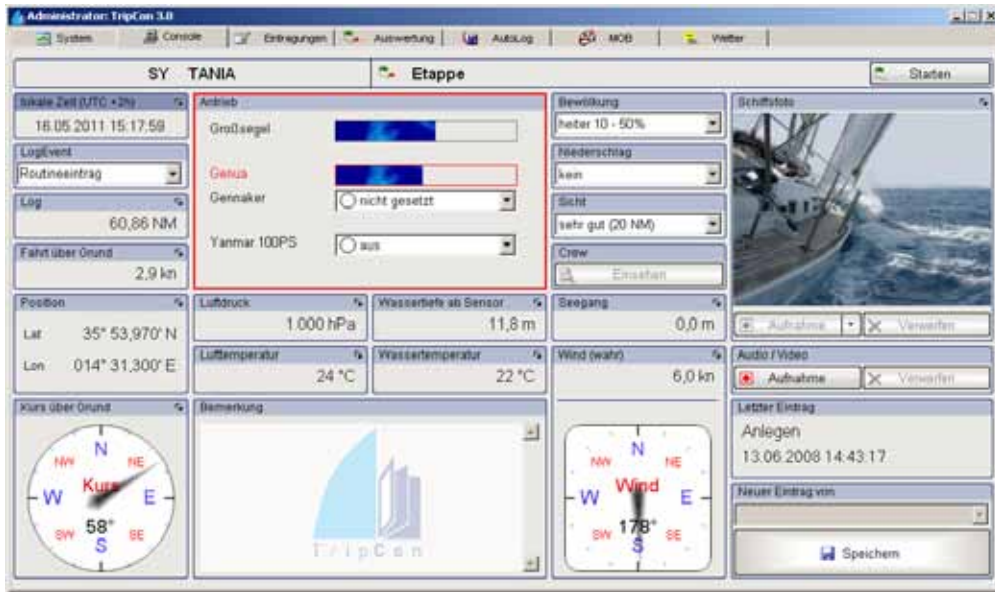
Logbucheintrag auslösen:

- zu jeder
- wenn Fahrt über Grund ≥ (1 - 100)
- wenn Fahrt durchs Wasser ≥ (1 - 100)
- wenn Kurswechsel ≥ (20 - 170)
- Mittelwertbildung über
- wenn Wassertiefe ≤ (0,5 - 25)
- bei abrupter Fahrtreduzierung
- bei Remote Foto

Unabhängig von den Einstellungen auf dieser Seite wird bei vorhandenen GPS-Datensätzen die gefahrene Strecke als Trackaufzeichnung mit einem Punktabstand von ca. 30 sek gespeichert, um eine kontinuierliche Trackinformation für die Darstellung mit Google Earth™ zu gewährleisten.

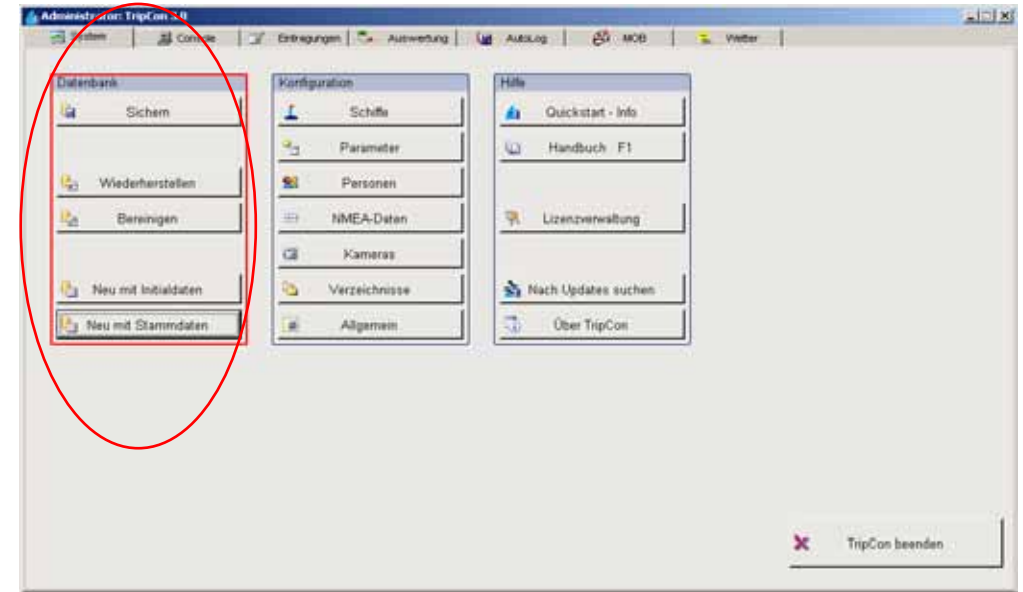
Logeinträge zu bestimmten Zeitpunkten oder in Abhängigkeit von auswählbaren Ereignissen automatisch erzeugen lassen.

## Logeinträge ergänzen und bearbeiten



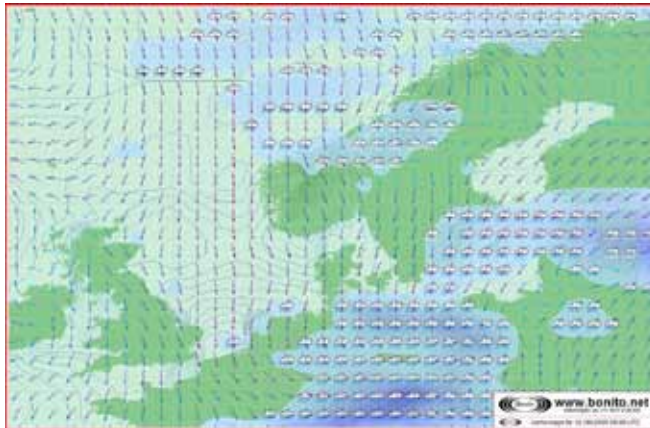
Ist ein Eintrag unvollständig wird er einfach in der Datenbank bearbeitet. Alle manuell erfassten Parameter können dabei angepasst werden. Texte können ergänzt oder geändert und Bilder hinzugefügt werden.

## Datenbank

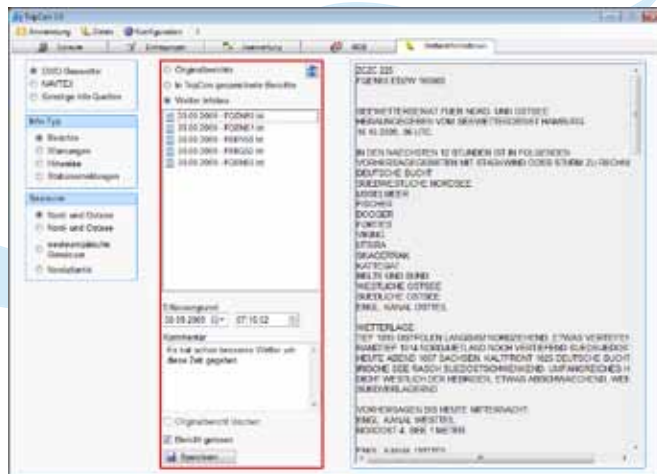


Alle erfassten Daten, einschließlich Bild- und Audioinformationen, werden in einer einzigen SQL-Datenbank Datei gespeichert.

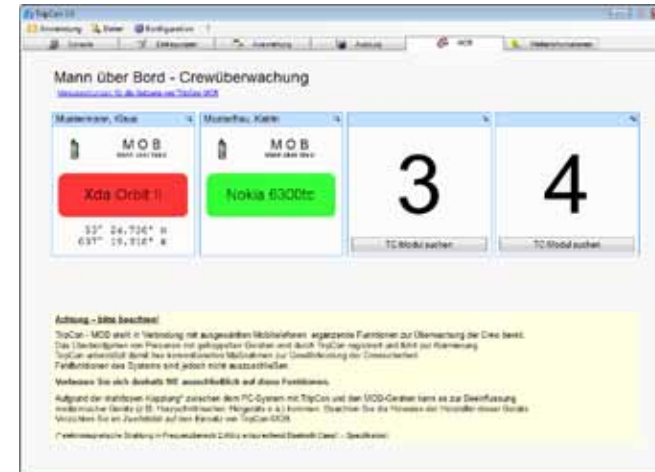
## Wetterinformationen auswählen und ergänzen



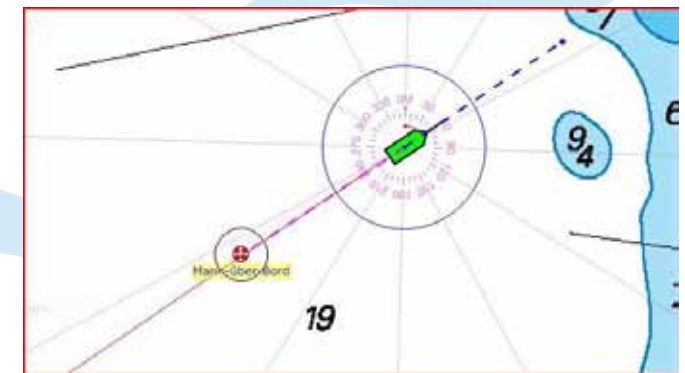
Wetterinformationen können aus Drittanwendungen (Mörer WIB, Bonito Meteoserver...) oder durch Screenshots direkt in TripCon importiert und über das Erstellungsdatum automatisch einer Törnetappe zugeordnet werden.




## Mann über Bord - Überwachung



Ohne Zusatzhardware kann mit ausgewählten Bluetooth – fähigen (Class 1) Mobiltelefonen bzw. PDAs die Mann-über-Bord-Erfassung und -Signalisierung realisiert werden. Die Notsignalausgabe erfolgt über das Audioteil des PC-Systems. Überwachungsbereich ca. 10m. Im Alarmfall wird ein Logbucheintrag erstellt und die Position an parallel laufende Navigationssysteme übergeben.












### Törnbericht

Logbücher  
SY ALVALETTI

Männerbörn 2007  
21.04.2007 - 27.04.2007

Revier: Mittelmeer

Alfons Grün  
Etappe zusammenfassen

Motus	anstart	1:10 NM	2:30 NM
Motus	anstart	0:40 NM	0:50 NM
Motus	anstart	1:00 NM	3:00 NM
Motus	anstart	1:00 NM	22:20 NM
Motus	anstart	7:20 NM	23:00 NM
Motus	anstart	0:40 NM	14:00 NM
Motus	anstart	17:00 NM	18:20 NM
Summe		120:00 NM	

Dienstag 04.04.2007			
Motus	anstart	20°59.037 N	001°32.270 E
Wasserspieg	2.0 m		
Wind	11 (10 NM)		
Motus	anstart	20°59.037 N	001°32.280 E
Wasserspieg	2 m		
Wind	11 (10 NM)		
Motus	anstart	20°59.070 N	001°32.354 E
Wasserspieg	2.0 m		
Wind	11 (10 NM)		
Motus	anstart	20°59.000 N	001°32.300 E
Wasserspieg	0.2 m		
Wind	11 (10 NM)		
Motus	anstart	20°59.550 N	001°32.300 E
Wasserspieg	11.0 m		
Wind	11 (10 NM)		



**Wende**

Segel: 18.04.2007 14:46:10

Wind: 4.9 km

Wind: 201°


Beobachtung: Page mit Bild als Hintergrund



Gespeicherte Etappen können als Printreport (PDF) ausgegeben...  
oder mit Google Earth™ visualisiert werden ...

### Burgstaaken auf Fehmarn - Bagenkop auf Langeland

24.07.2008 11:41 - Routineeintrag

<b>Log</b>	9.57 NM	
<b>Wetter</b>	wolkenlos - 10% kein 1033 hPa, 20 °C	
<b>Wind</b>	6.6 kn, ESE	
<b>Fahrt</b>	2.9 kn 301°	
<b>Antrieb</b>	gesetzt	Groß (24qm)
	gesetzt	Blister (43qm)

Leuchtturm Flügge im Südwesten Fehmarns / querab

... oder als Diashow (Ordner mit Bilddateien -jpg) ausgegeben werden.

Alle auf dieser Seite dargestellten Informationen werden auf der ISY Horizons mit "TripCon - Das Digitale Logbuch" erfasst, verwaltet und via Inmarsat IGMAN Service direkt auf diese Website gesendet. Ausführliche Informationen unter [www.tripcon.de](http://www.tripcon.de).

Alle Logbucheinträge und Zeitangaben beziehen auf UTC - Universal Time Coordinated (Koordinierte Weltzeit). UTC+1 entspricht der MEZ, UTC+2 entspricht der MESZ.

Klicken Sie auf die Icons in der Karte um die Logbucheinträge zu sehen!

# TripCon WebReport

The screenshot displays the TripCon WebReport interface. On the left, a map shows the location of the boat with a red arrow. The top right shows a data table with columns for time, latitude, longitude, and speed. The bottom right shows a detailed log entry for a boat trip on 11.09.2009 at 08:48:00. The entry includes weather conditions (wind, air, humidity, visibility), a photo of the boat, and a text description of the trip.

Time	Lat	Long	Speed
11.09.2009 08:48:00	33° 53,450' S	018° 25,600' E	0,7 kn, 238°

**Wetter**  
 Wind: 1,3 kn, 358°  
 Luft: 20 °C, 3002 hPa  
 Feuchtigkeit: 98/100 %  
 Sicht: gut (10 NM)  
 Antriebs: nicht genutzt  
 Verbrauch: 0%

**Bemerkung**  
 11. Sonntag - Horizons vor dem Tafelberg. Der Satz kann nicht anlässlich der Schönheit des Ausgeblicks beschreiben, denn gerade von hier zeigt sich Kapstadt von seiner besten Seite. Die Stadt liegt eingebettet vor der steilen Klippe des Tafelbergs, dessen schroffe Konturen sich silbergrau zart im blauen Meer spiegeln. Das Bild ist voller Farben, Kontraste und Leben. Aus Säulen und archaischen Giebeln, dem Meer ist es gelungen, am Berg ein Werk zu schaffen, in das noch kein Touristenströme eingegriffen hat. Dicke Wellenwälder legt sich wie ein Teppich über den Tafelberg. Es braucht lange, bis ich genug Zeit verbracht habe. Vor mir die Stadt, unterhalb der Klippe. Horizont wird durch die Buchten einer tiefen See. Ein kleiner von Silber und Stahl, wie ich war, denn unter Motor das Kap der Guter Hoffnung Insular: Nimmal! Also warten auf Wind. Deshalb verschoben wir den Lee (blauen im Kap der Guter Hoffnung auf reppen DL, um 19h UTC, 16h MEZ.

Installieren Sie diese  
TripCon-CD auf  
Ihrem PC.

Demoversion  
mit Demodatenbank zum  
Test der Programmeigen-  
schaften jedoch ohne  
Speichermöglichkeiten



Wer an der Reisedokumentation auf einer WebSite Spaß findet, erwirbt TripCon –Web-Report (WEB) und sendet seiner Logeinträge mit einem einzigen Knopfdruck über das Internet an die Page

Haben Sie Fragen an ISY?  
+49 (30) 85 99 91 38  
post@isy.eu

## Technische Mindestvoraussetzung für die digitale Logbuchführung mit TripCon:

- PC-System 1 GHz
- 1 GByte RAM
- Serielle- oder USB-Schnittstelle
- Bluetooth, notwendig zur Nutzung von TC-MOB
- Windows XP SP3, Vista oder 7



INFORMATION-SYSTEME  
FÜR YACHTEN GMBH

Sentastr. 1 · 12159 Berlin  
Fon +49 (30) 85 99 91 38  
Fax +49 (30) 85 99 91 39  
post@isy.eu · www.isy.eu

Mit Skipperherz und Yachtverband

