

## **MOB-ALARM**

Hinweise zu Installation und Anwendung

---

**MOB-ALARM** funktioniert wie eine weitere Tastatur Ihres Bord-PC's, die jedoch die Funktion der eigentlichen PC-Tastatur nicht beeinträchtigen kann. Der Anschluß an den Bord-PC erfolgt über einen freien USB-Port, über den gleichzeitig auch der geringe Strombedarf von lediglich 28 mA gedeckt wird.

Bevor Sie mit der Installation an Bord beginnen, kontrollieren Sie bitte noch einmal die Vollständigkeit der Lieferung. Es muss vorhanden sein:

- Die schwarze Box **MOB-ALARM**. Auf der Rückseite finden Sie den ISY-Aufkleber, auf dem Sie den Namen Ihres Navigationsprogramms finden müssen.
- Der rote MOB-Taster, die Sie gleichermaßen außen wie innen montieren können.
- Ein Schaltelement, das nach der Montage des MOB-Tasters an die Unterseite geklickt wird.
- Eine 10 Meter Steuerleitung vom Typ LiYY 2 x 0,34 die zur Verbindung von MOB-Taster und MOB-Box dient.
- Ein 1,5 Meter USB-Kabel mit Stecker Typ „A“ auf „mini-B“ zur Verbindung der MOB-Box mit Ihrem Bord-PC.

Eine Software wird nicht benötigt - einen Datenträger werden Sie also nicht finden.

#### Copyright

© 2006 ISY GMBH, Berlin. Diese Broschüre, einschließlich ihrer Inhalte, ist urheberrechtlich geschützt: Jede Verwertung außerhalb der engen Grenzen des Urheberrechtsgesetzes ist ohne Zustimmung der ISY GMBH unzulässig und strafbar. Das gilt insbesondere für Vervielfältigungen, Übersetzungen, Mikroverfilmungen und die Einspeicherung und Verarbeitung in elektronischen Systemen.

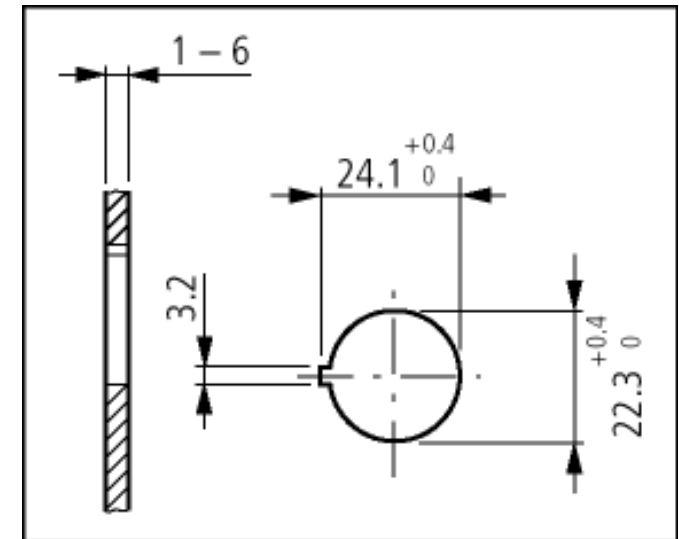
Die Angaben und Daten in dieser Broschüre dienen ausschließlich Informationszwecken und gelten unter Vorbehalt. ISY GMBH übernimmt dafür keine Haftung oder Gewährleistung. ISY GMBH übernimmt keine Verantwortung für Folgeschäden aus Fehlern oder Ungenauigkeiten, die in dieser Broschüre auftreten können.

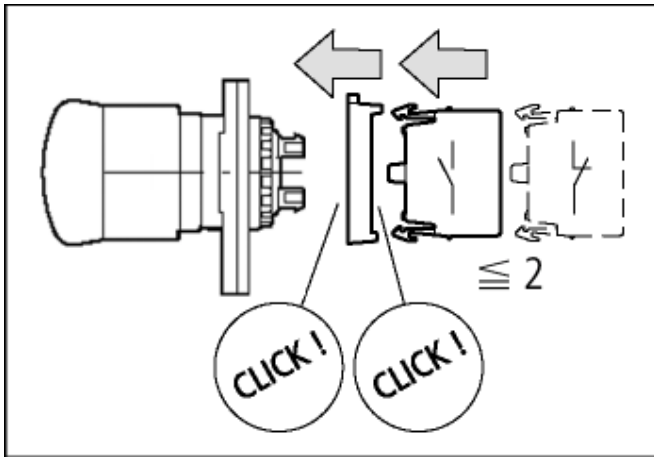
#### MOB-Taster

Der MOB-Taster ist nach den Klassen IP67 sowie IP69K vor Schmutz und Nässe geschützt, kann also innen oder außen montiert werden. Suchen Sie sich einen Platz möglichst nah am Ruder. Das jedes Crewmitglied **MOB-ALARM** kennt, kann Leben retten. Eine kurze Einweisung ist deshalb wichtig.

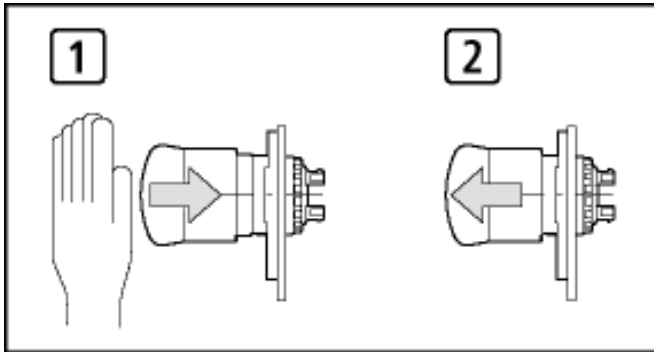
Bohren Sie ein Loch gemäß der nebenstehenden Zeichnung und setzen Sie den Taster ein. Die schwarze

Rändelmutter sollte fest angezogen werden. Damit wird das wassergeschützte Oberteil von dem ungeschützten Unterteil abgedichtet und so der Anschluß der Steuerleitung trocken gehalten.





Erst nach der Montage des Tasters wird das Schaltelement von unten mit einem deutlich hörbaren „Click“ angedrückt.



Der Taster rastet mit der Betätigung deutlich hörbar ein und bleibt in der gedrückten Position. Die Rückstellung erfolgt durch Herausziehen.

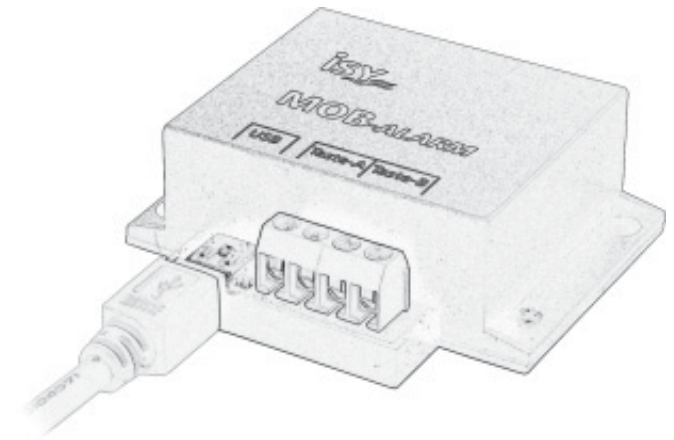
Zum Lieferumfang haben Sie 10 Meter Steuerleitung LiYY 2 x 0,34 erhalten, mit der die Verbindung zwischen Taster und MOB-Box hergestellt wird. Auf beiden Seiten finden Sie einfache Schraubklemmen. Die Farbkennung der Drähte bleibt unbeachtet.

Die Leitung kann beliebig gekürzt werden. Eine Verlängerung über 50 Meter ist aber nicht sinnvoll.

### MOB-Box

Die MOB-Box darf nicht außen montiert werden. Ideal ist sie in einem Schapp in der Nähe des Bord-PC's bzw. Notebooks untergebracht.

Mit dem rund 1,5 Meter langen USB-Kabel wird die Verbindung zu einem beliebigen USB-Port hergestellt. Ohne Installation einer Software oder eines Treibers wird Ihr PC die MOB-Box nach wenigen Sekunden als eine „MID-Tastatur“ erkennen.



Die vom MOB-Taster kommende Steuerleitung schließen Sie wahlweise an der Klemmleiste an „Taste-A“ oder „Taste-B“ an.

Die freie Anschlußmöglichkeit steht Ihnen für einen weiteren MOB-Taster zur Verfügung, den Sie optional erwerben können. Ist ein zweiter Steuerstand vorhanden, sollte dort ebenfalls ein MOB-Taster zur Verfügung stehen. Bei großen Yachten kann auch am Bug ein Taster sinnvoll sein.

## Erweiterungsmöglichkeiten:

Ist der Einbau des MOB-Tasters baulich nicht möglich, können Sie optional dieses IP66-geschützte Aufbaugeschütz erwerben.

Fragen Sie Ihren Fachhändler.



**MOB-ALARM** ist in speziellen Versionen für:

- Transas-Navigator
- MaxSea
- Fugawi
- Maptech Offshore-Navigator
- Maptech Chart-Navigator
- Nobeltec

lieferbar (Stand 11/2005). Wenn Sie Ihr Navigationsprogramm wechseln möchten, kann MOB-Alarm problemlos mitgenommen werden. Gegen einen geringen Kostenbeitrag wird einfach die MOB-Box ausgewechselt.

Wird am 2. Steuerstand oder am Bug ein weiterer MOB-Taster benötigt, ist eine Installation problemlos möglich. Zum Lieferumfang dieser Option gehört jeweils ein 10 Meter Anschlußkabel.

Fragen Sie Ihren Fachhändler.



## Technische Daten

MOB-Alarm Box .....	(BxHxT) 68 x 57 x 23 mm
MOB-Taster .....	Ø38 x 66 mm
Anschlußkabel .....	10 m LiYY 2x0,34 (max.50m)
USB-Kabel mini-B .....	1,5 m
Bohrung .....	Ø22,3 mm
Spannung .....	5 Volt aus USB
Stromaufnahme .....	28 mA bei 1 MOB-Taster
PC-Anschluß .....	USB 1.1 Full Speed
Betriebstemperatur .....	0° bis 70° C

**Made in Germany**

**ISY GMBH**  
**INFORMATION-SYSTEME FUER YACHTEN**  
Sentastrasse 1 · D-12159 Berlin  
Fon +49-30/ 85 99 91 38  
Fax +49-30/ 85 99 91 39  
mail@isy.biz · www.isy.biz